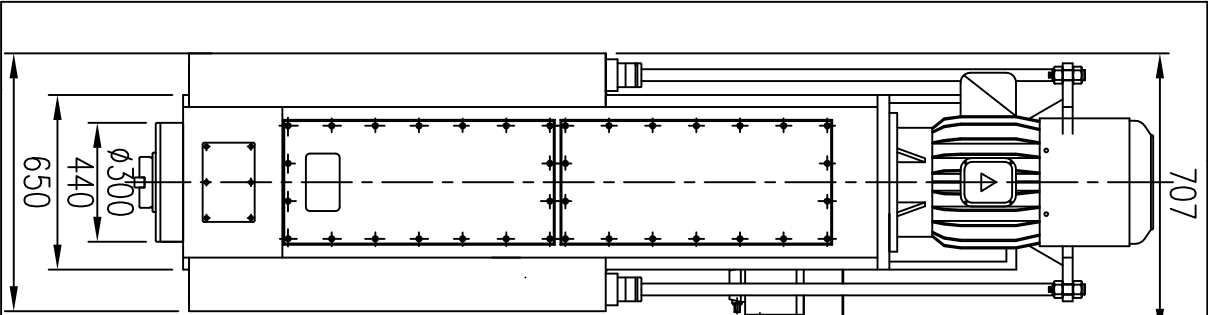
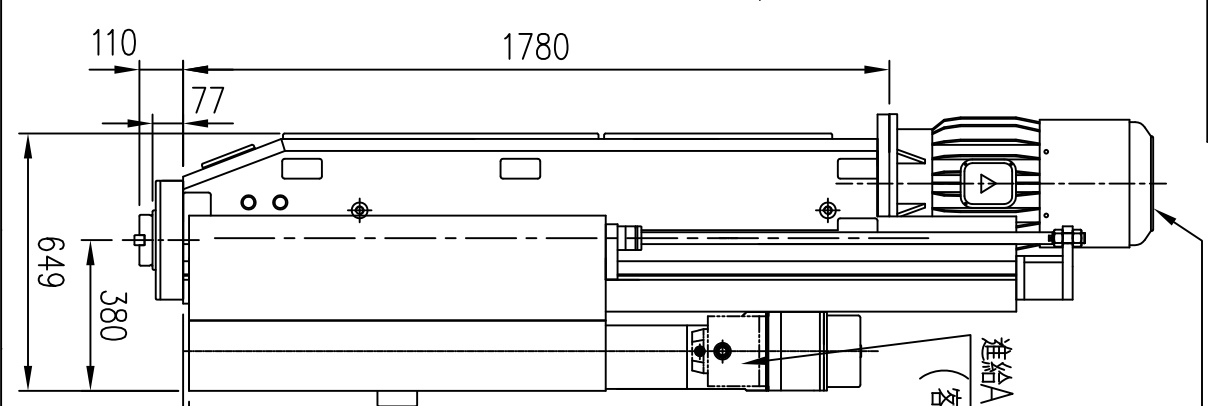


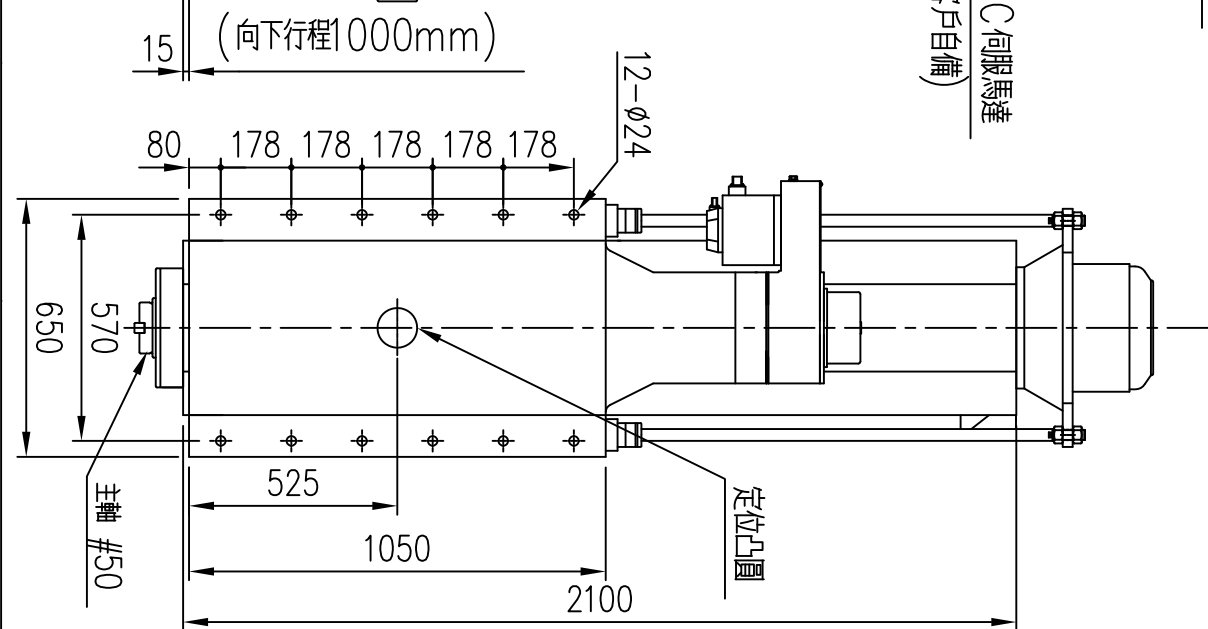
加工精度



主軸 AC馬達



進給AC伺服馬達
(客戶自備)



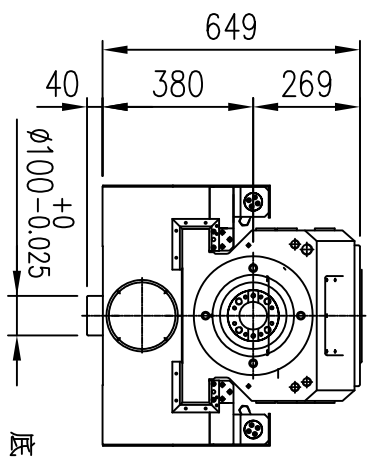
定位凸圓

主軸 #50

後視圖
BACK VIEW

主軸馬達	AC變頻 30HP
換檔機構	手動變換兩檔
減速比	1:1.94 1:6.78
最高轉速	1800 rpm
進給行程	1000mm(附滾珠螺桿)
主軸孔斜度	#50
鎖刀方式	空壓式(不含空壓機)
銑刀最大直徑	φ300
進給最高速度(每分鐘)	6000mm/min
拉桿 自選	BT(M24XP3.0)
	NT(M24XP3.0)
	NT(1")

附件：平橫配重油壓缸(含油壓箱)
變頻器



底視圖
UNDERSIDE VIEW

U70-A2