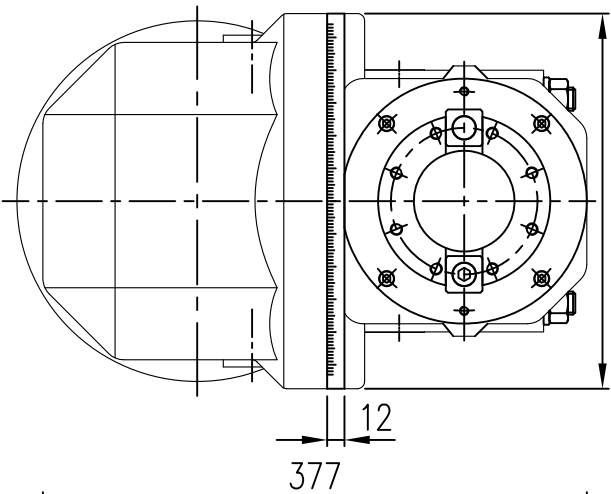


加工精度

基準校正邊

A側視圖

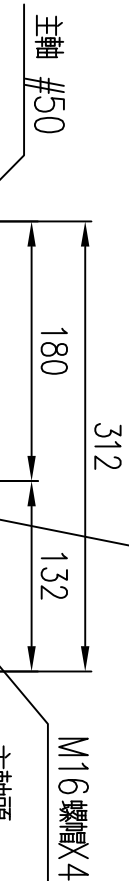
ø260



拉桿 選項	BT(M24X3.0) NT(M24X3.0) NT(1")
-------	--------------------------------------

附件：T型螺栓 X4支
M16XP2.0X72L

基準校正邊



M16螺帽X4

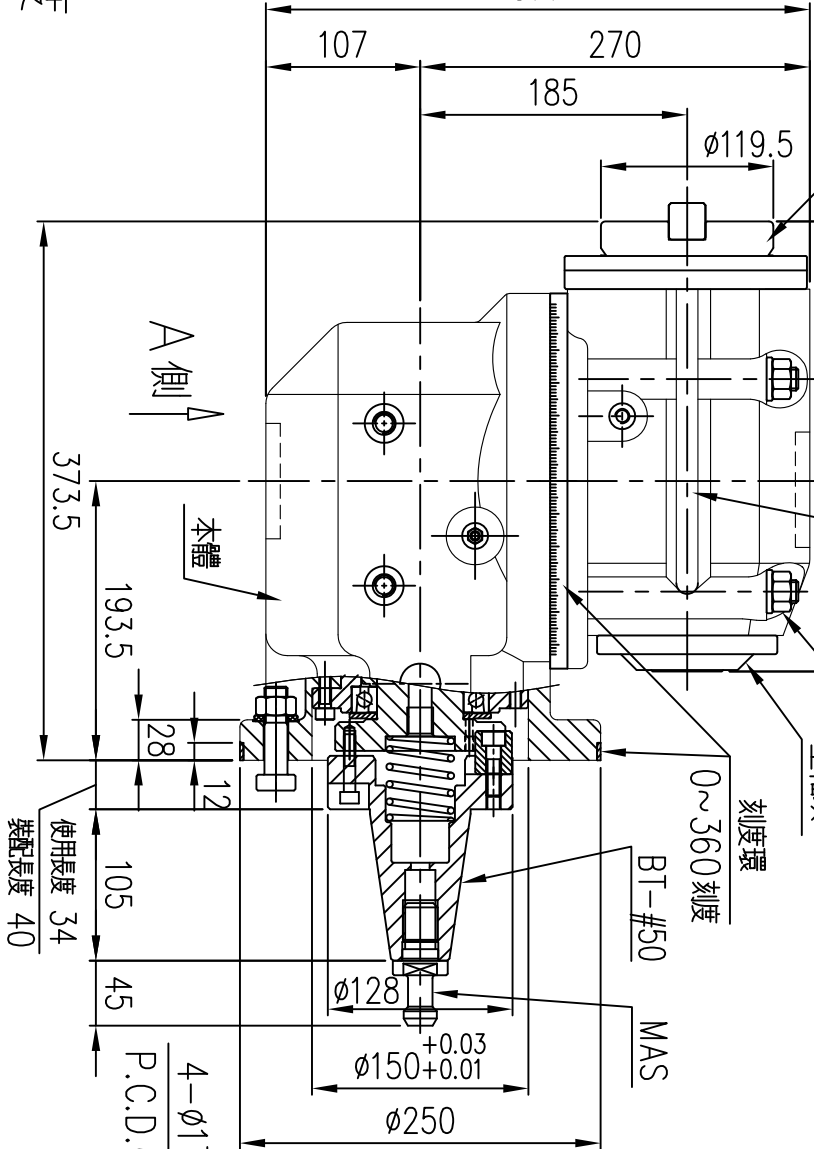
主軸頭

刻度環

0~360刻度

BT-#50

MAS



使用長度 34
裝配長度 40

4-ø17鑽通
P.C.D.ø200

2-M10XP1.5
(吊環孔)

H45N-5

使用最大刀具直徑	ø150(6")
減速比	1 : 1
最大扭矩	750 N.m
最大馬力	35kw
最高轉速	3000rpm
主軸轉向	正轉
本體旋轉角度	可360度旋轉
主軸頭旋轉角度	工作角度左右各90度 容許角度左右110度

手動鎖刀 / 手動轉角度