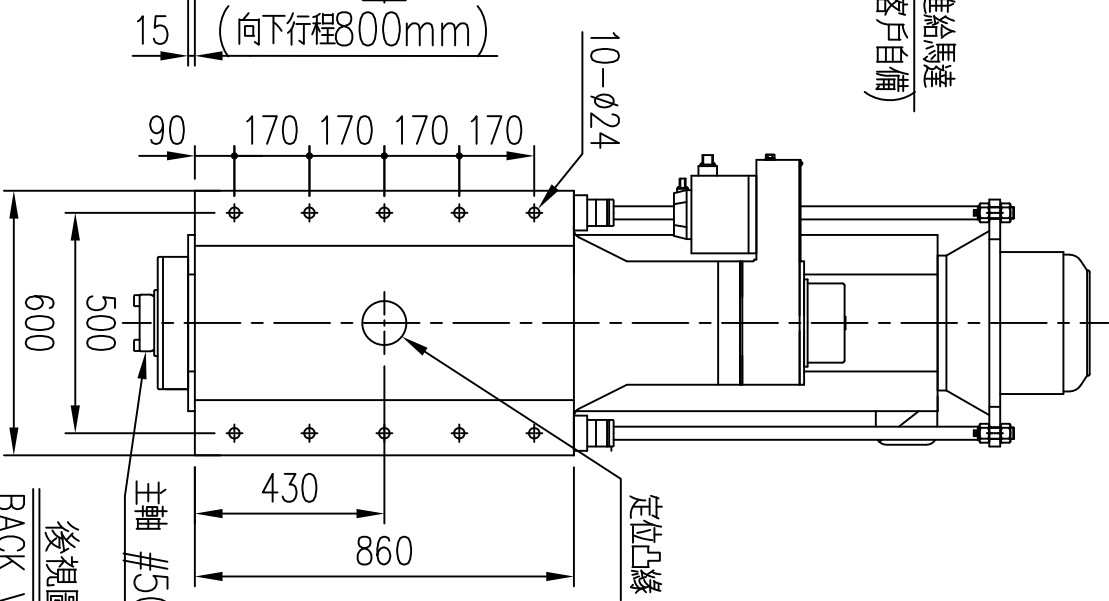
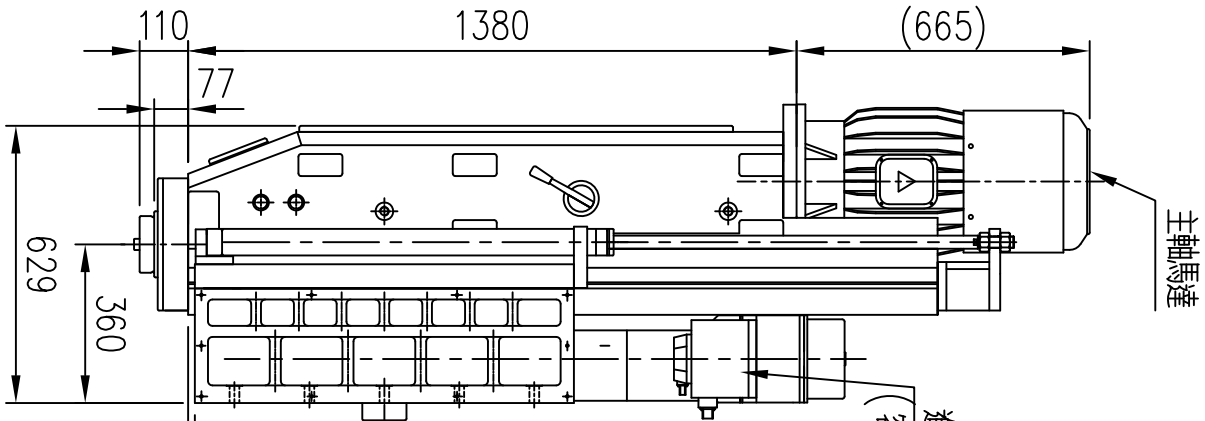
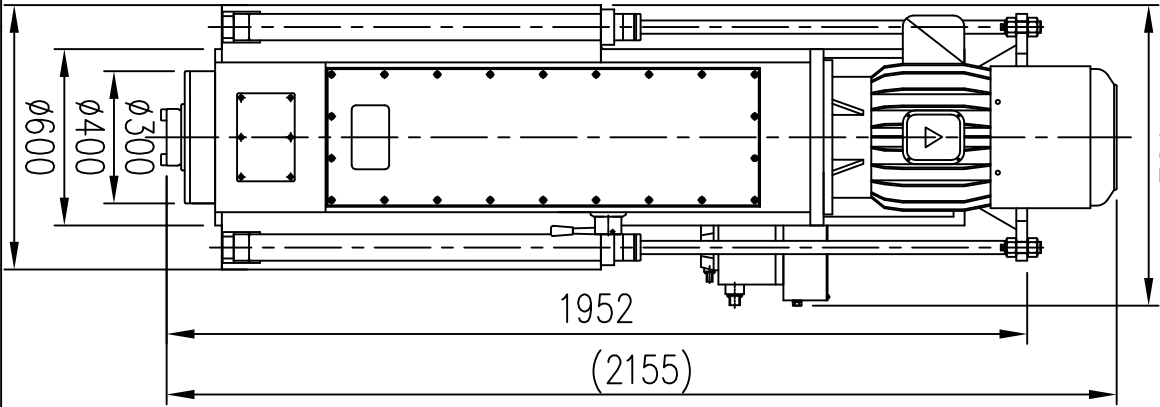


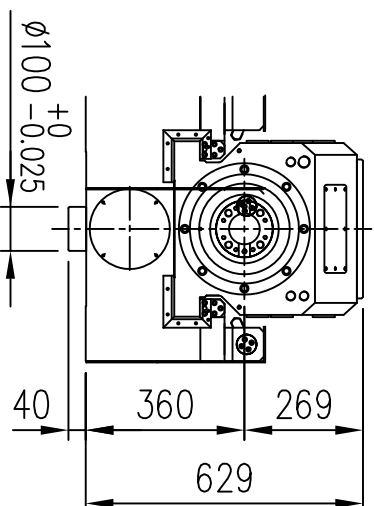
加工精度

682



後視圖
BACK VIEW

底視圖
UNDERSIDE VIEW



U60-A2

| | |
|-------------|-----------------|
| 主軸馬達 | AC變頻 30HP |
| 換檔機構 | 手動變換兩檔 |
| 減速比 | 1:1.94 1:6.78 |
| 最高轉速 | 1800 rpm |
| 進給行程 | 800mm(附滾珠螺桿) |
| 主軸孔斜度 | #50 |
| 鎖刀方式 | 空壓式(不含空壓機) |
| 銑刀最大直徑 | φ300 |
| 進給最高速度(每分鐘) | 6000mm/min |
| 拉桿 | BT(M24XP3.0) |
| 自選 | NT(M24XP3.0) |
| | NT(1") |

附件：平橫配重油壓缸 (含油壓箱)
變頻器