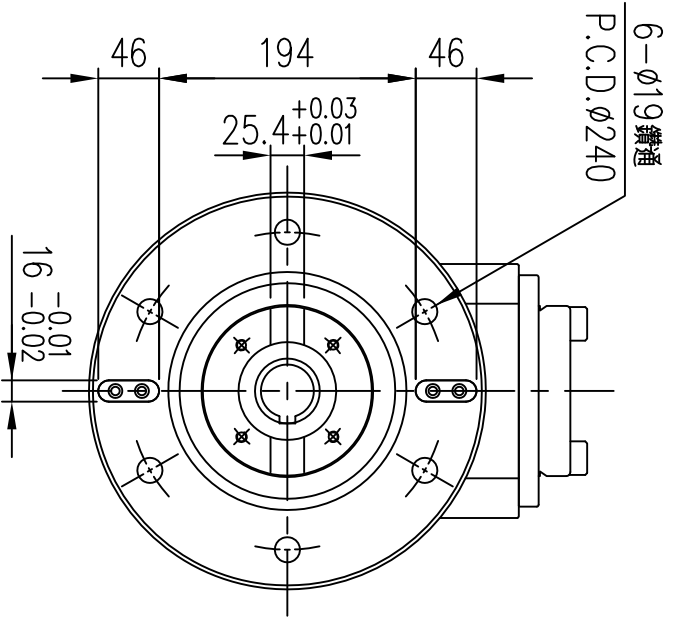
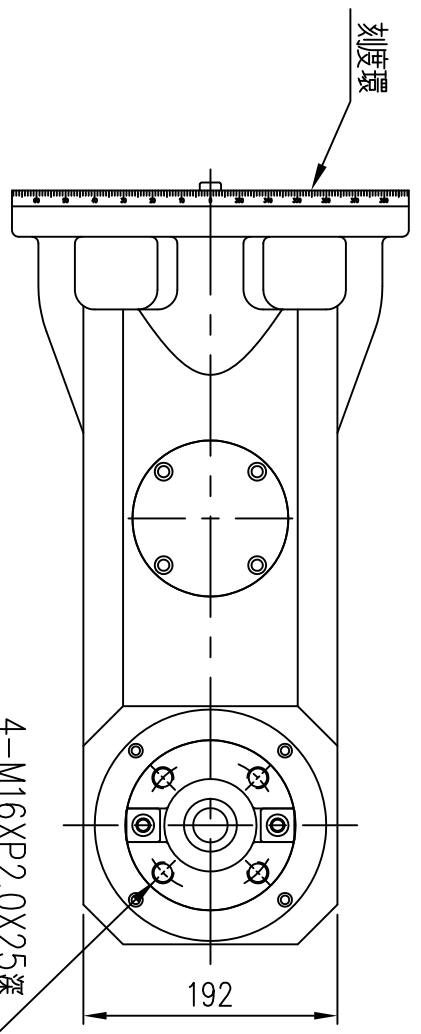
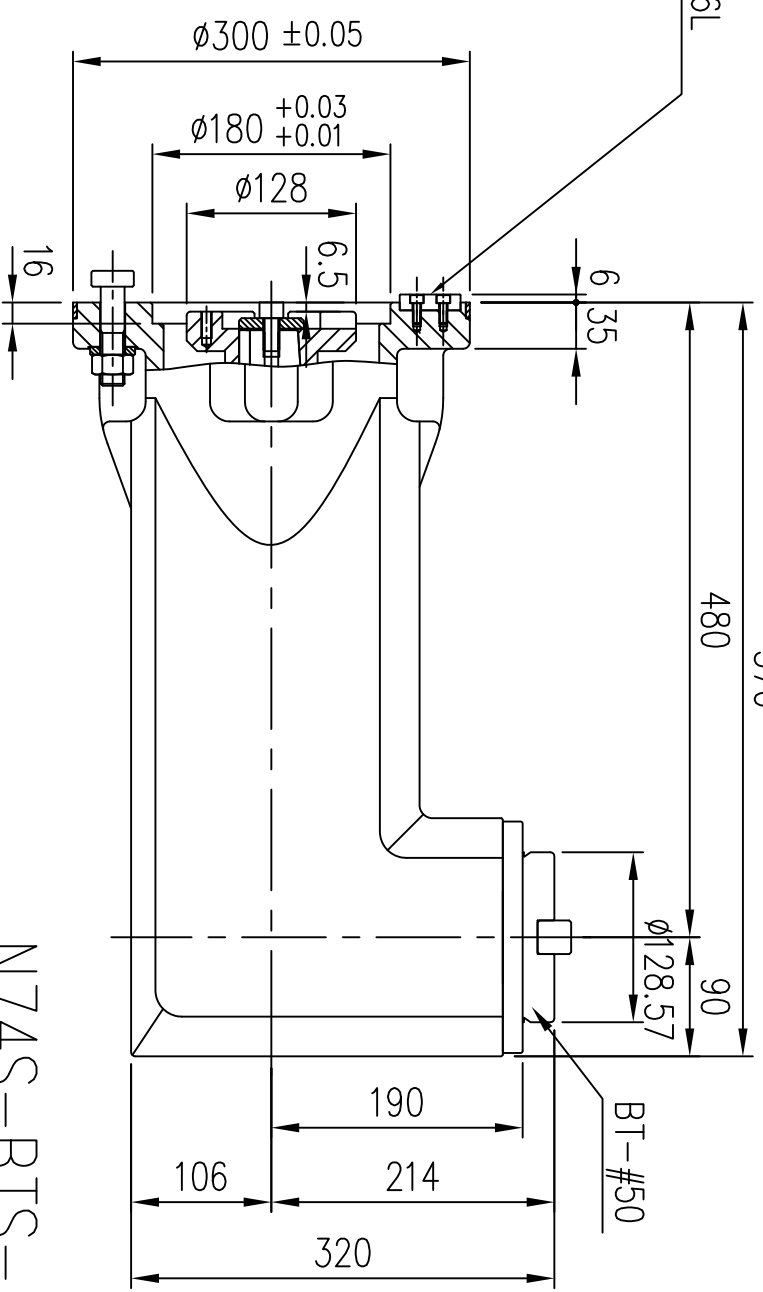


加工精度		
使用最大刀具直徑	φ200(8")	BT(M24X3.0)
減速比	1 : 1	NT(M24X3.0)
使用最大扭矩	1200N.m	NT(1")
使用最大馬力	38kw	
最高使用轉速	1200RPM	
主軸轉向	正轉	

附件：丁型螺絲 X6支
M18XP2.5X87L



2-定位鍵 16X12X46L



N74S-BTS-2