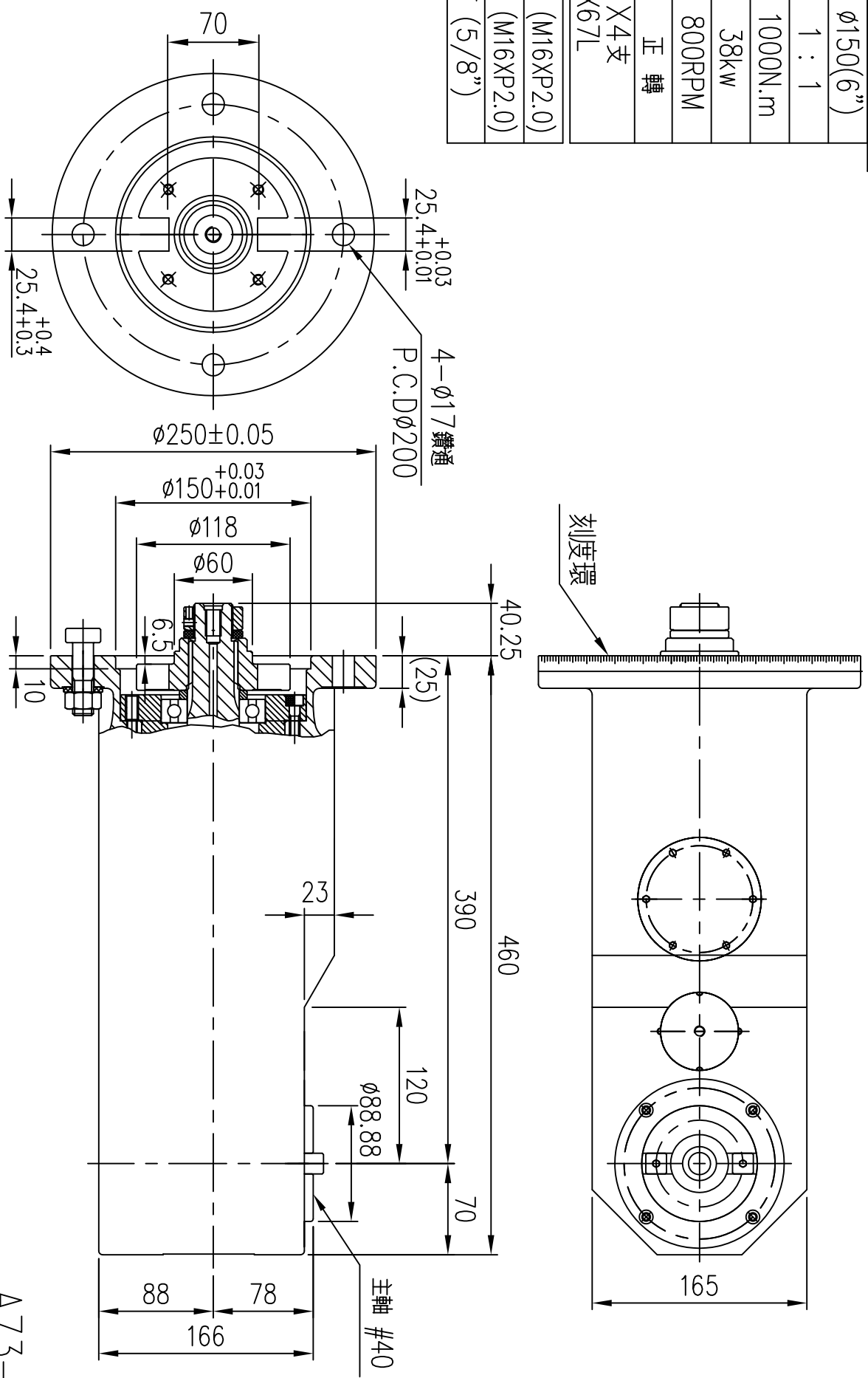


加工精度		
使用最大刀具直徑	φ150(6")	
減速比	1 : 1	
使用最大扭矩	1000N.m	
使用最大馬力	38kw	
最高使用轉速	800RPM	
主軸轉向	正轉	
附件：丁型螺絲 X4支 M16XP2.0X67L		
主軸 拉桿選項	BT (M16XP2.0)	
	NT (M16XP2.0)	
	NT (5/8")	



A73-4D